



Turnen
Turnverein Spaichingen 1863 e.V. *bewegt*



TV Spaichingen

Hygienekonzept

TV Spaichingen Turnabteilung

Tag des Talents der Turnschule

Inhalt

Hygienekonzept - „Auf einen Blick“	2
Allgemeine Vorüberlegungen	2
Allgemeingültige Richtlinien	2
Teilnehmer.....	2
Nutzung der Räumlichkeiten (Umkleidekabinen und Duschen)	3
Hygieneverantwortlicher	3
Wettkampf Regelungen (turnspezifisch)	3
Wettkampfleitung/ Riegenführer/ Kampfrichter	4
Begleitpersonen/ Zuschauer	4
Einlass- und Auslassmanagement Halle	4
Sitzplätze / Tribüne	5
Toiletten	5
Versorgung (Essen und Trinken)	5
Personal	5
Anlagen.....	5

Hygienekonzept - „Auf einen Blick“

Halle: Sporthalle Schillerschule Spaichingen

Verein: TV Spaichingen

Name des Hygieneverantwortlichen: Jochen Weber

E-Mail-Adresse: web-air@gmx.de

Umkleiden-Nutzung: erlaubt für die teilnehmenden Kinder (4-6 Jahre), Dusche wird nicht benötigt

Begleitung der Kinder/ Zuschauer: pro Kind max. zwei Begleitpersonen zugelassen. Externe Zuschauer sind nicht erlaubt.

Allgemeine Vorüberlegungen

Die Verordnung der Landesregierung Baden-Württembergs über infektionsschützende Maßnahmen gegen die Ausbreitung des Virus SARS-CoV-2 (Corona-Verordnung - CoronaVO) sowie die Verordnung des Sozialministeriums des Landes Baden-Württemberg zu Quarantänemaßnahmen für Ein- und Rückreisende zur Eindämmung des Virus SARS-CoV-2 (Corona-Verordnung Einreise-Quarantäne - CoronaVO EQ) in der jeweils aktuell gültigen Fassung sind vollumfänglich einzuhalten. Einfluss auf die folgenden Überlegungen haben das Corona-Spezial des Schwäbischen Turnerbunds (<https://www.stb.de/vereinsservice/allgemeine-informationen/corona-spezial/>) und das 7-Stufenmodell des DVV (https://www.volleyballverband.de/?proxy=redaktion/Dokumente/Corona/20200902_Handlungsempfehlungen_mit_Anlagen.pdf) vorgestellten Empfehlungen für die stufenweise Wiederaufnahme des Trainings- und Spielbetriebs sowie die Leitplanken des DOSB (bundesweite Regelungen). Die Einhaltung der Hygiene- und Abstandsregeln genießt eine sehr hohe Priorität. Die Hygiene- und Abstandsregeln stehen zu jeder Zeit und überall dort, wo es möglich ist, im Fokus aller Beteiligten. Mit den im Weiteren dargelegten Maßnahmen soll das Infektionsrisiko der am Spiel- und Wettkampfbetrieb Beteiligten auf ein vertretbares Mindestmaß reduziert werden. Die kontinuierliche Fortschreibung und Anpassungen der Maßnahmen erfolgen gemäß der aktuell nicht vorhersagbaren Entwicklung des weiteren Verlaufs der Corona-Pandemie. Das nachfolgende Konzept wurde auf die örtlichen Begebenheiten der Sporthalle Schillerschule Spaichingen durch den TV Spaichingen erweitert und angepasst.

Allgemeingültige Richtlinien

- Es besteht ein Zutritt- und Teilnahmeverbot, für diejenigen, die in Kontakt zu einer mit dem Coronavirus infizierten Person stehen oder standen, wenn seit dem letzten Kontakt weniger als 14 Tage vergangen sind.
- Ebenso gilt dieses Verbot, wenn typische Symptome einer Infektion mit dem Coronavirus, namentlich Geruchs- und Geschmacksstörungen, Fieber, Husten sowie Halsschmerzen vorhanden sind.
- Rückkehrer aus Risikogebieten sind 14 Tage ausgeschlossen.
- Sollte der geforderte Mindestabstand nicht zweifelsfrei eingehalten werden können, wird zusätzlich ein Mund-Nasen-Schutz getragen. Das Organisationsteam, Riegenführer und Kampfrichter tragen während der gesamten Veranstaltung einen Mund-Nasen-Schutz. Den begleitenden Eltern wird dies dringend empfohlen.

Teilnehmer

Alle teilnehmenden Kinder, sowie deren begleitende Eltern, Riegenführer, Kampfrichter und die Wettkampfleitung betreten die Halle durch die als Eingang gekennzeichnete Tür, jeweils gesondert und unter Beachtung der folgenden Punkte:

- Erfassung aller Personen (Name, Anschrift, Rufnummer) durch Eintragung in Liste. Abgleich mit den vorangemeldeten Daten.
- Gesundheitserklärung (typische Krankheitssymptome der Corona Pandemie)

- Abstandsbeachtung beim einzelnen Eintritt (1,5 Meter Mindestabstand, nacheinander)
- Keine Warteschlangen (Menschenansammlung) im Ein- und Ausgangsbereich, sowie auf den Fluren
- Weitere Zuschauer sind nicht erlaubt.
- Handdesinfektion vor Betreten des Hallenbereichs
- Tragen von Mund-Nasen-Schutz bis in die Kabine und beim Verlassen der Halle
- Beachtung der allgemeinen Hygienemaßnahmen
- Definition des Personenkreises (Teilnehmer, Riegenführer, Kampfrichter, Wettkampfleitung); Kein Zugang für sonstige Personen

Insgesamt sind nur die für die Organisation der Veranstaltung erforderlichen Personen, die teilnehmenden Kinder (ca. 20-25 Kinder), sowie die Begleitpersonen zulässig. Begleitpersonen dürfen die Wettkampffläche nicht betreten.

Je Mannschaften sind maximal 12 Spieler und maximal 3 weitere Trainer, Betreuer, also insgesamt je Mannschaft maximal 15 Personen zulässig.

Sämtliche Teilnehmer/ Begleitpersonen müssen im Vorfeld des Wettkampfes zur Nachvollziehbarkeit von Kontakten im Falle einer Infektion mit SARS-CoV-2 erfasst werden. Die Listen hierfür sind bei der Anmeldung vorhanden.

Das jeweils gültige Hygienekonzept kann auf der Homepage des TV Spaichingen (www.tvspaichingen.de) derzeit eingesehen werden.

Nutzung der Räumlichkeiten (Umkleidekabinen und Duschen)

Den teilnehmenden Kindern werden alle Umkleidekabinen zur Verfügung gestellt, sodass sich ca. 6 Kinder pro Kabine umziehen.

Die Benutzung von Toiletten ist unter Beachtung der Abstandsregelung und der Hygienemaßnahmen möglich. Die Toilettenbereiche sind nur einzeln zu betreten. Seifenspender, Desinfektionsmittel und Einmalhandtücher werden von der Stadt Spaichingen zur Verfügung gestellt.

Das Duschen ist nicht gestattet.

Flächen wie Türklinken, die von vielen Personen in kurzer Zeit genutzt werden, werden vom Veranstalter (TV Spaichingen) konsequent und regelmäßig desinfiziert.

Hygieneverantwortlicher

Der TV Spaichingen, als Ausrichter, benennt einen Gesamt-Hygieneverantwortlichen (GHV) für die Veranstaltung. Die teilnehmenden Kinder, ihre Betreuungspersonen, sowie die Personen, die zur Durchführung des Wettkampfs erforderlichen Personen werden die geltenden Verhaltensregeln, die besonderen Regeln für die Sporthalle Schillerschule Spaichingen und einzuhaltenen Hygienemaßnahmen gemäß der jeweils gültigen gesetzlichen Verordnung unterwiesen. Das aktuelle Hygienekonzept des TV Spaichingen für die Sporthalle Schillerschule kann im Vorfeld der Veranstaltung auf der Homepage des TV Spaichingen eingesehen werden.

Wettkampf Regelungen (turnspezifisch)

- Nur Personen mit tatsächlicher Funktion dürfen sich innerhalb der Wettkampffläche aufhalten. Bis auf die Teilnehmer tragen alle einen MNS
- Das Aufwärmen, sowie das Absolvieren der Stationen des Wettkampfs erfolgt innerhalb der Riege.
- Regelmäßiges Stoßlüften durch Fensteröffnung.
- Es findet keine Begrüßung mit Abklatschen oder Händereichen statt.
- Handdesinfektion der Teilnehmer bei jedem Gerätewechsel.

- Während Wettkampfs dürfen die Riegenführer/ Helfer ohne die Einhaltung des ansonsten erforderlichen Mindestabstands Hilfeleistung und Sicherheitsstellung durchführen.
- An den Stationen turnen die Teilnehmer einzeln. Die restliche Riege wartet auf einer Turnbank. Hier gilt die Abstandspflicht nicht, der Abstand sollte jedoch größtmöglich gewählt werden. Es wird empfohlen, dass alle Beteiligten auf das Abklatschen untereinander/ gemeinsames Jubeln o. ä. verzichten.
- Die insgesamt sieben Stationen sind räumlich voneinander getrennt und durch Nummerierung gekennzeichnet.
- Der Riegenwechsel zwischen den Stationen erfolgt gemeinsam, ohne Durchmischung der Riegen.
- Zwischen Teilnehmern und Kampfrichtern ist der Mindestabstand von 1,5 Metern einzuhalten.
- Jeder Riege steht an jeder Station eine Sitzbank zur Verfügung. Die Riegenführer achten auf Einhaltung eines möglichst großen Abstands und verhindern Durchmischung der Riegen.

Wettkampfleitung/ Riegenführer/ Kampfrichter

- Für Wettkampfleitung/ Riegenführer/ Kampfrichter gelten dieselben Vorgaben, wie oben beschrieben.
- An jeder der sieben Stationen ist ein Kampfrichter und ein Kampfrichter-Helfer.
- Die Kampfrichter und deren Helfer haben untereinander einen Mindestabstand von 1,5 m und tragen MNS. Gleiches gilt für die Wettkampfleitung, die aus insgesamt vier Personen besteht (2 Auswertung; 2 Anmeldung und Urkunden).
- Die Abstands- und Hygieneregeln werden eingehalten. Der Arbeitsbereich wird desinfiziert.
- Wettkampfleitung, Riegenführer und Kampfrichter müssen sich ebenfalls in einer separaten Kontaktliste des eintragen.
- Der Wettkampf darf Spiel erst begonnen werden, wenn die Datenerhebung aller in der Halle anwesenden vollständig erfolgt ist.
- Die Listen zur Datenerhebung werden gesammelt in einer Mappe verwahrt und nach Wettkampfende vom Veranstalter kontrolliert und verwahrt.

Begleitpersonen/ Zuschauer

Allgemeine Maßnahmen zu Hygiene- und Gesundheitsschutz

Externe Zuschauer sind bei der Veranstaltung nicht erlaubt. Der Zutritt zur Halle wird allen Personen nur mit Mund-Nasen-Schutz gestattet. Die Ausnahmen gem. § 3 Abs. 2 CoronaVO für das Tragen von Mund-Nasen-Bedeckungen, vor allem Nr. 1 und Nr. 2, gelten auch für die Sporthalle Schillerschule. Für alle Zuschauer gilt generelle Masken-Tragepflicht in der Halle, die Zuschauer dürfen ihren Mund-Nasen-Schutz an ihrem Sitzplatz abnehmen, das Tragen wird jedoch empfohlen. Sämtliche Zuschauer werden im Vorfeld der Veranstaltung zur Nachvollziehbarkeit von Kontakten im Falle einer Infektion mit SARS-CoV-2 erfasst. Dies erfolgt durch das Eintragen in eine Liste am Eingang und bei der Anmeldung. Laufwege in der Halle sind gekennzeichnet.

Einlass- und Auslassmanagement Halle

Es bestehen gesonderte Eingänge und Ausgänge:

- Begleitpersonen benutzen, zusammen mit ihren Kindern, die als Eingang gekennzeichneten Türen.
- Im Anmeldebereich werden Wartezonen (1,50 m) angebracht. Je 1,50m-Wartezone sind jeweils nur eine Person bzw. bis zu max. drei weitere Haushaltsmitglieder erlaubt. Im Anmeldebereich im Foyer stehen Tische mit mind. 1,5 m Abstand zur Verfügung, an denen die Kontaktlisten ausgefüllt werden können.

- Die Türen neben den Treppen dienen als so gekennzeichnete Ausgang.
- Es erfolgt am Eingang eine Einlasskontrolle. Es dürfen nur Personen in die Halle eintreten, die zuvor einen Kontaktdatenzettel ausgefüllt und abgegeben haben. Wir bitten den Zettel bereits Zuhause vorzubereiten. Der Zettel steht zum Download auf der Homepage des TV Spaichingen (www.tv-spaichingen.de) zur Verfügung.
- Am Ausgang wird kontrolliert, dass niemand hereingeht.

Sitzplätze / Tribüne

- Es stehen max. 20 Sitzplätze für Begleitpersonen zur Verfügung.
- Die Begleitpersonen erhalten jeweils einen fest zugewiesenen Sitzplatz. Nur auf diesem ist der dauerhafte Aufenthalt in der Halle gestattet. Die Sitzplätze sind mit 1,50 m Abstand zum nächsten Platz ausgestattet (Ausnahme: Gruppenplätze für Personen, die in einem gemeinsamen Haushalt leben).
- Die Sitzplätze sind ausgewiesen und durchnummeriert. Die Zuschauer müssen sich auf direktem Weg zu den Sitzplätzen begeben, auf den Laufflächen soll es zu keiner Grüppchenbildung kommen. Der Mund-Nasen-Schutz darf nur am Sitzplatz abgenommen werden, wird aber empfohlen.
- Es gibt Einzelsitzplätze und Sitzgruppen (für 2 bis 4 Personen) mit je 1,50 m Abstand. Die Sitzgruppen dürfen jedoch nur von Personen, die in einem gemeinsamen Haushalt leben, gemeinsam besetzt werden.
- Generell ist zu beachten, dass nicht mehr als die zugelassene Höchstzahl von 20 Personen in die Halle dürfen. Unter bestimmten Umständen kann dies bedeuten, dass wir Zuschauern leider keinen Einlass mehr gewähren können.

Toiletten

Zuschauern ist die Einzelnutzung der Toiletten im Foyer mit Tragen eines Mund- und Nasenschutzes erlaubt.

Versorgung (Essen und Trinken)

Es besteht kein Angebot an Speisen und Getränken.

Personal

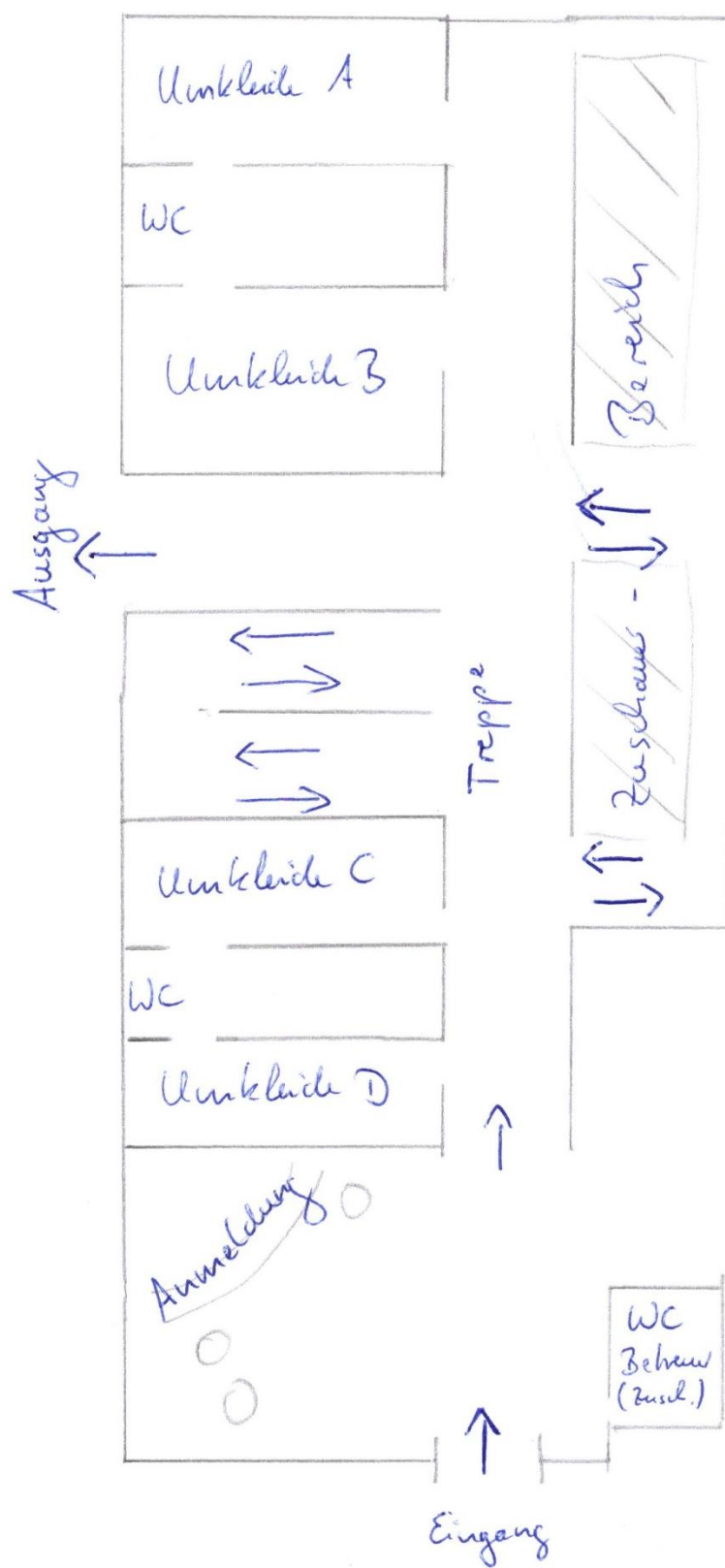
Der TV Spaichingen stellt genügend Ordner für die Überwachung der aufgezählten Maßnahmen zur Verfügung. Das Personal ist umfangreich eingewiesen und hält sich selbstverständlich selbst strikt an die allgemein gültigen Abstands- und Hygienemaßnahmen, die für den reibungslosen Ablauf der Veranstaltung nötig sind. Wir werden jederzeit in der Lage sein, den Besuchern des Wettkampfs ausreichend Hilfestellung bei Fragen zum Umgang mit den doch sehr ungewöhnlichen Umständen, unter denen die Veranstaltung durchgeführt werden muss, geben zu können. Wir werden unsere gemachten Erfahrungen aus den ersten Veranstaltungen in unserem Konzept berücksichtigen und unser Konzept stets weiterentwickeln und verbessern.

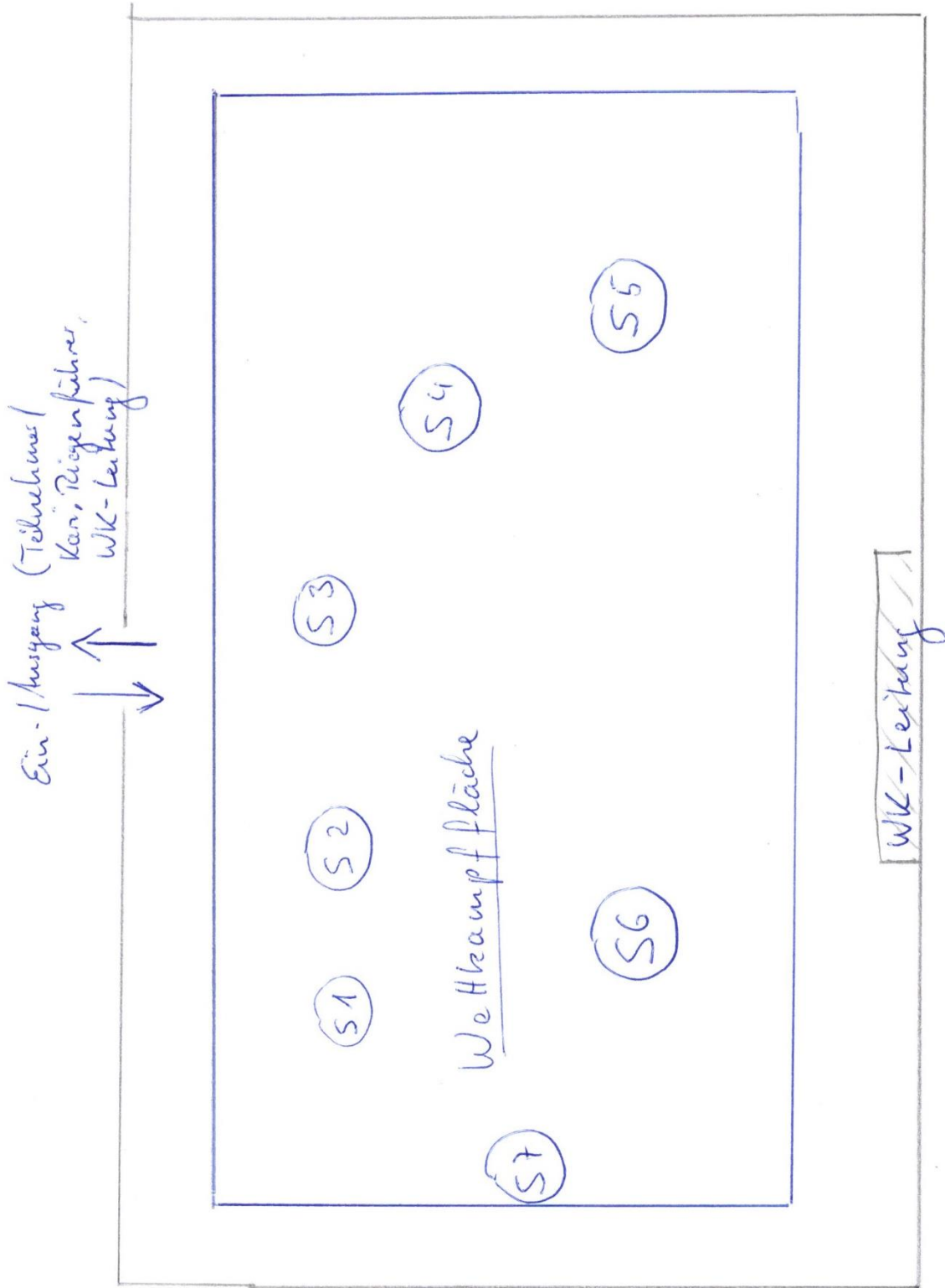
Anlagen

- a) Lageplan Sporthalle Schillerschule
- b) Aushang - Allgemeine Hygieneverordnung 6

Lageplan Sporthalle Schillerschule

Obergeschoss





- pro Station (S_x)
- 1 Kari + Helfer
 - 1 Turban



Turnen

Turnverein Spaichingen 1863 e.V. *bewegt*

STB 
URNSCHULE
QUALIFIZIERTER WETTKAMPFSPORT IM VEREIN

TV Spaichingen

Aushang

ALLGEMEINE HYGIENEREGELN

Grundsätzlich gelten immer die aktuellen, lokal gültigen Verordnungen und Vorgaben.

- **Bei coronaverdächtigen Symptomen wie Husten und Fieber zu Hause bleiben**
- **Einhalten des Mindestabstands (1,5 Meter)**
- **Tragen von Mund-Nase-Schutz in allen geschlossenen Räumen bis Einnahme von zugewiesenem Sitzplatz erfolgt**
- **Vermeiden von körperlichen Begrüßungsritualen (zum Beispiel Händedruck/Umarmungen)**
- **Beachten der Hust- und Nies-Etikette (Armbeuge oder Einmal-Taschentuch)**
- **Waschen der Hände mit Wasser und Seife (mindestens 30 Sekunden) und/oder Desinfizieren der Hände**